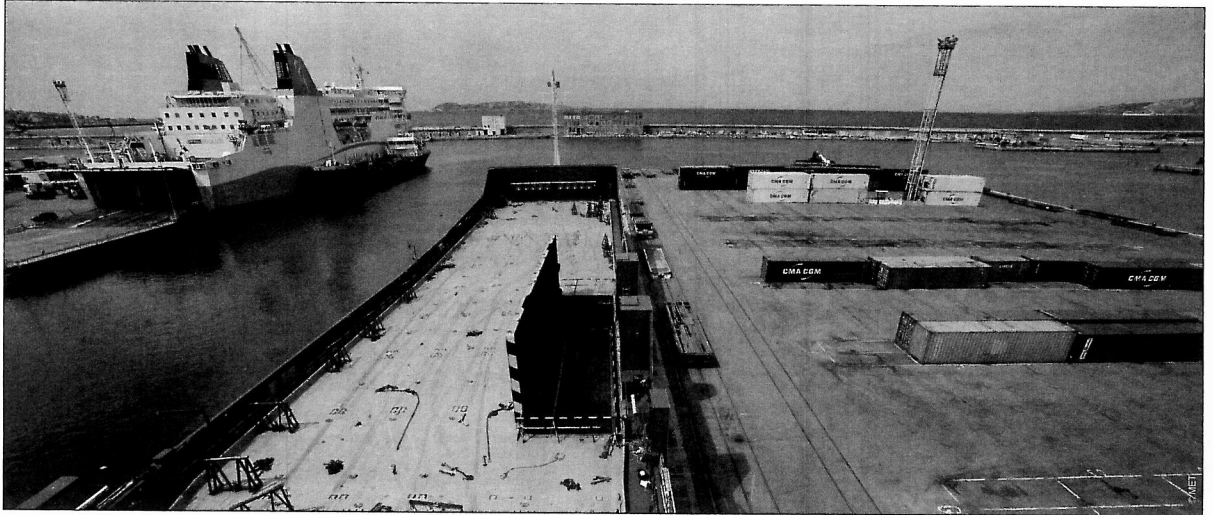


Deux acconiers marseillais spécialistes de l'Afrique du Nord



DANS les bassins Est du Grand Port maritime de Marseille (GPMM), le Maghreb fait partie des activités phare des entreprises Marseille Manutention et Med Europe Terminal. Dans le créneau du "short sea shipping" et des échanges intraméditerranéens, l'Afrique du Nord reste une spécialité des deux filiales marseillaises de CMA Terminals.

"Le marché nord-africain représente plus de 60 % des chiffres d'affaire de Med Europe Terminal (Met) et de Marseille Manutention", souligne **Sébastien Latz**, directeur général des deux filiales de CMA Terminals à Marseille.

Rappelant que l'entreprise Marseille Manutention s'est vu attribuer par le Bureau de promotion du short sea shipping (BP2S) il y a quatre mois le prix

de "meilleur opérateur short sea 2015" ("L'Antenne" du 14 décembre 2015), il explique : "Nous avons l'ambition d'être un véritable terminal "short sea" pour avoir investi dans des outils, du matériel et des moyens humains". Il souligne avoir mis en place en 2015 le nouveau système d'information et d'exploitation (Tos, Terminal Operating System), acquis deux nouveaux tracteurs et recruté du nouveau personnel.

L'acconier marseillais spécialiste du ro-ro traite au total neuf escales par semaine, dont six sur la Tunisie, deux sur l'Algérie et une sur le Maroc.

Med Europe : cinq escales sur dix sur le Maghreb

Marseille Manutention, qui a pour vocation le Maghreb à Marseille, compte à ce jour cinq clients : la compagnie tunisienne CTN, le danois DFDS, le groupe CMA CGM et l'espagnol Nisamed.

Chez Med Europe, le changement de système d'information et d'exploitation (Tos) est programmé pour 2017. Sur la dizaine d'escales par semaine opérées sur le terminal, cinq à six navires desservent

le Maghreb, à savoir l'Algérie et le Maroc. Sébastien Latz détaille l'existence des services Naf de CMA CGM, celui de Marfret qui

Marseille manutention : meilleur opérateur short sea 2015

vient en complément de la ligne du troisième armateur mondial. Il souligne également la récente ouverture du service de l'armateur marocain MNM Africa Line (représenté par Féron) et enfin la récente ouverture de la ligne Werned de CMA CGM. Un service intraméditerranéen qui relie en l'occurrence Alger à Marseille.

En 2015, Med Europe a enregistré un chiffre d'affaire de 28 millions d'euros. Un montant que son directeur général estime en stabilité par rapport à 2014. Quant à Marseille Manutention, l'activité s'est élevée à 15 millions d'euros au cours du dernier exercice clos le 31 décembre.

Vincent CALABRÈSE

ISAMAR

Votre partenaire de transport Maritime



29 Boulevard Gay Lussac - Bât. A - RDC - 13311 Marseille cedex 14
Tél. +33 4 95 09 09 09 - Fax. +33 4 91 90 93 80
commercial@isamar.fr - www.isamar.info