

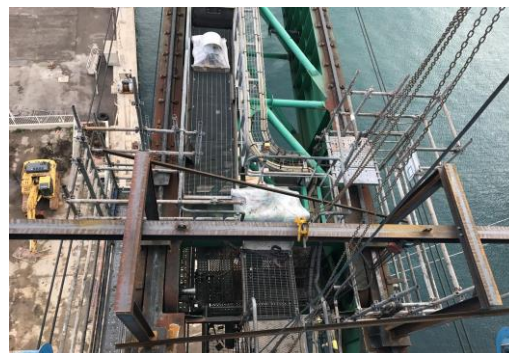
Week volumes (TEU): 2'965 Week Call number : 9

Key Performance Indicators

Productivity	Week	2017 average
Containers / hour	22,55	22,77

Fluidity	Week	2017 average
Average waiting time by truck	22	22

Reliability	Gantry	Straddle Carrier
Handl. Equipment availability	98,69%	78,17%

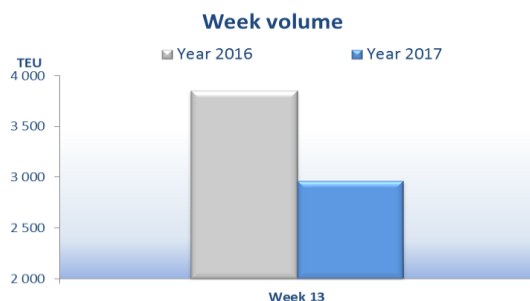


Changement de rotule sur le portique P5

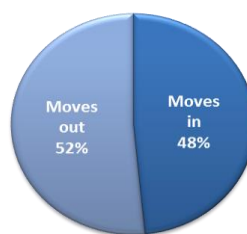
Road	Week	2017
Containers on trucks	1 268	14 219

Rail	Week	2017
Containers on train	378	3 997

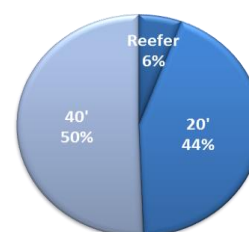
Activity evolution



Moves in/out Week 13



Traffic repartition by size and type of container Week 13



Safety : Face to the increase of traffic accidents, MedEuropeTerminal joins the Port of Marseille authority to remind to the users that the "Highway Code" apply without any limitation on the port.

Sécurité : Face à la recrudescence du nombre d'accidents de la route, Med Europe Terminal s'associe à l'autorité portuaire pour rappeler que les règles du code de la route s'appliquent sans aucune restriction dans l'enceinte du port.

Railways : TAB Rail Road, the combined rail road operator who launched a railway between Lille and Marseille in Dec. 2016, is now using Bio GNV fuel. The target is 70 UTI per day on this Lille Marseille ports railway going through Bonneuil-sur-Marne port.

Ferroviaire : L'opérateur de transport combiné ferroviaire TAB Rail Road qui avait lancé une liaison entre Lille et Marseille, en décembre 2016, utilise désormais du carburant Bio GNV. L'objectif de transport est de 70 UTI par jour sur cette ligne qui relie les ports de Lille et de Marseille en passant par Bonneuil-sur-Marne.

Elections : The first round of French elections is set to be held on 23 April 2017. Six candidates answer questions from **Marine and Océans** and give their ideas, among other subjects, on maritime economy. [click here.](#)

Elections : Le premier tour des élections présidentielles est fixé au 23 April 2017. Les six candidats répondent aux questions de **Marine and Océans** et donnent leur point de vue, entre autres, sur l'économie maritime. [cliquez ici.](#)

THE figure of the week

2

% increase of the rail volumes

Med-Europe, Your Euromediterranean terminal in the heart of Marseille

Trade mark of Intramar SA & STS for its Bulk & containers activities

Headoffice : INTRAMAR SA - Enceinte portuaire GPM - Porte 4 - BP 68 - 13315 MARSEILLE Cedex 15 - France

Tél. : +33 (0)4 91 09 60 01 - Fax : +33 (0)4 91 09 60 05 - info@medeurope.fr

<http://www.med-europe-terminal.com>